



Endüstriyel Su Yalıtım Kılavuzu

Şartnameden Profesyonel
Uygulamaya Kadar
Başarılı Projeler

150.yıl

 **BASF**
We create chemistry



İçindekiler

- 03_BASF'den Master Builders Solutions
- 05_Endüstriyel Binalarda ve Uygulamalarda Su Yalıtımı
- 06_Çatılarda Su Yalıtımı
- 08_İşletme Suyu Depolama
- 10-Taşma Havuzları
- 12_Yapılar için Su Bariyerleri

- 14_Silolar, Yiyecek ve İçecek Depolama
- 16_Su Yalıtımı Çözümlerinin Özeti
- 19_Güvenli Projeler için BASF ile Risk Yönetimi



BASF'den Master Builders Solutions

Ortaklık İnşa Etme. Master Builders Solutions uzmanlarımız spesifik yapı ihtiyaçlarını karşılamak için yenilikçi ve sürdürülebilir çözümler sağlamaktadır. Dünya çapındaki tecrübemiz ve iletişim ağımız başarılı olmanız için bugün olduğu gibi yarında size yardım edecektir.



Master Builders Solutions

Master Builders Solutions ürün grubu yeni yapıların inşaatı, mevcut yapıların bakım, onarım ve yenileme çalışmaları için kimyasal çözümler yaratmak adına BASF'nin bu alandaki tüm uzmanlığını ortaya koyar. Master Builders Solutions inşaat sektöründe bir asırdan fazla sürede kazanılan deneyim üzerine kurulmuştur.

BASF yapı uzmanlarının dünya çapında oluşturduğu topluluğun teknik bilgisi ve tecrübesi, Master Builders Solutions'ın temelini oluşturur. Yapılarda karşılaştığımız belirli zorlukların üstesinden gelmek için portföyümüzde yer alan bileşenleri uygun bir şekilde birleştirmekteyiz. Farklı uzmanlık alanlarıyla ve çeşitli bölgelerle işbirliği yapmaktayız ve dünya çapındaki sayısız projeden elde ettiğimiz deneyimden faydalanmaktayız. Daha başarılı ve sürdürülebilir bir inşaat süreci yaratmada yardımcı olabilecek yenilikler geliştirmek için dünya çapındaki BASF teknolojilerinin yanı sıra yerel yapı ihtiyaçları konusunda sahip olduğumuz derinlemesine bilgiden güç almaktayız.

Master Builders Solutions ürün grubu altındaki geniş kapsamlı portföyümüz beton ve çimento katkıları, yeraltı yapı kimyasalları, su yalıtımı çözümleri, seramik yapıştırıcı ve derz dolguları, beton onarımı ve korunması için çözümler, yüksek performanslı grout harçları, zemin sistemleri çözümlerini kapsamaktadır.

"BASF'nin su yalıtım çözümleri tüm dünyada en kompleks projelerde kullanılmaktadır.





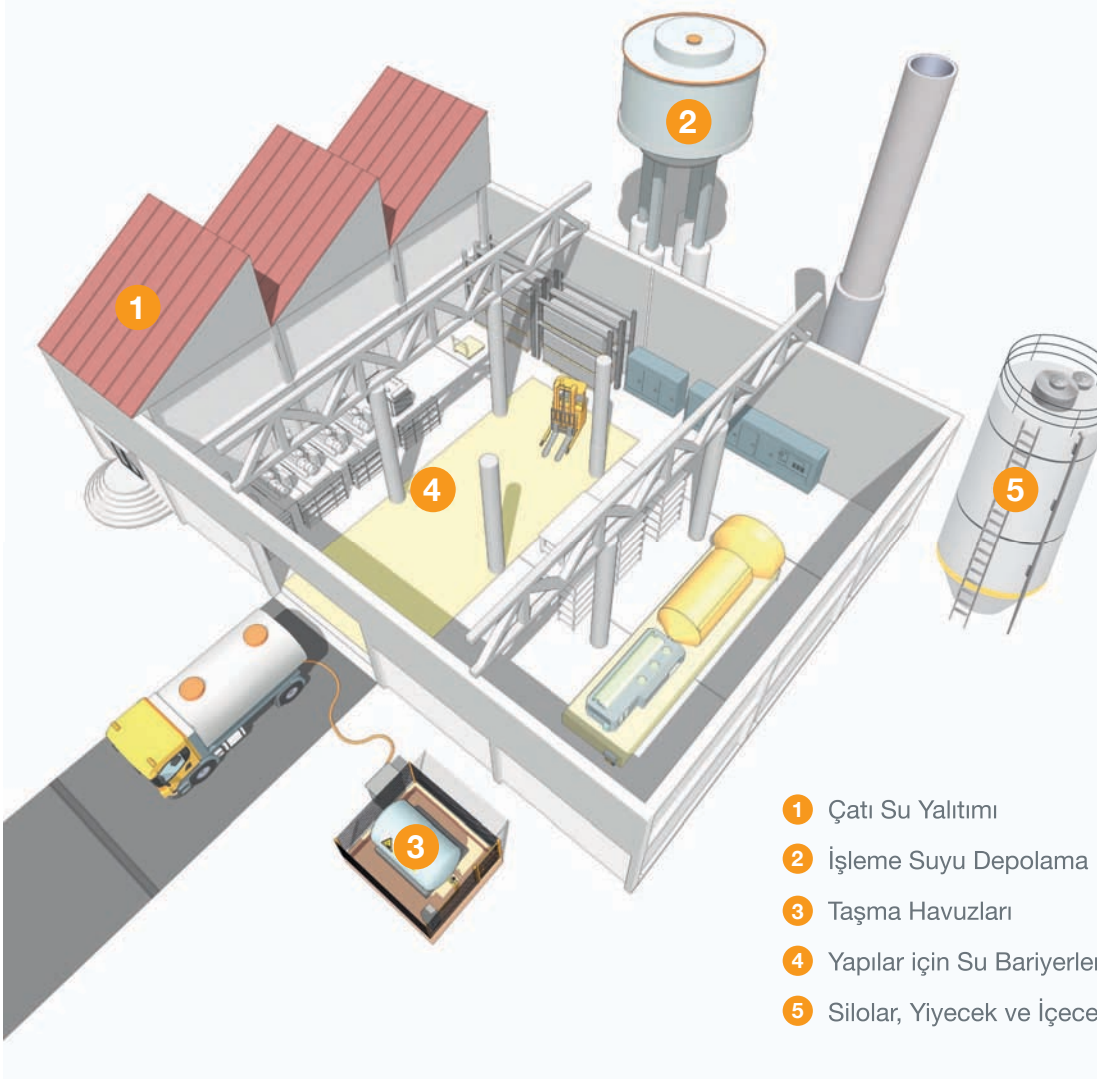
Endüstriyel Binalarda ve Uygulamalarda Su Yalıtımı

Yapıya suyun girişini engellemek için etkili yalıtım veya su kaybını önlemek için suyun elde tutulması önemli bir mücadeledir. BASF, kompleks endüstriyel yapılar için su yalıtımı çözümleri sunmaktadır. BASF ürün sistemleri, temelden çatıya kadar, kimyasal saldırı altında olan yerler veya içilebilir su ve gıda maddeleri ile temas halinde olan su yalıtım membranları için, tüm dünyada sayısız projede güvenilirliklerini kanıtlamıştır.

BASF'nin, Master Builders Solutions uzmanları detaylı analizleri, ürün teknolojilerinin seçimini,

proje planlamasını ve uzman uygulamaları desteklemektedir. Hızlı ve güvenli ürün sistemleri duruş sürelerini azaltmaktadır. Yüksek kimyasal direnç ile zorlu çevre koşullarında bile yapıları korumaktadır.

Devam eden sayfalar endüstriyel uygulamalar için çeşitli çözümlerimizden bazıları konusunda size yardımcı olacaktır. İhtiyaçlarınızı değerlendirmek için lütfen bu broşürü kullanın ve daha fazla özellikli bilgi için bizimle iletişime geçmekten çekinmeyin.





Çatılarda Su Yalıtımı

Üretim tesisinde su akıtan bir çatı en çok zarar veren sorunlardan bir tanesidir. Suyun girişi binanın yapısına zarar veren olası etkilerdendir. Su sızıntıları ayrıca hammadde veya ürünlerin kaybına neden olabilmektedir. Makinelerin çalışma problemleri ve teknik ekipmanların tahrip olması akıtan bir çatıyla daha ciddi problemlere kadar uzanabilir.

Uygun bir şekilde korunan bir çatının uzun dönemli performansı binanın dayanıklılığını (durabilitesini) artırmaktadır. Aynı zamanda, bu durum malzeme ve mal varlıklarına yapılan yatırımı güvence altına almaktadır.

Genellikle endüstriyel çatılarda klima, havalandırma, pencereler ve mimari şekiller gibi pek çok detay bulunmaktadır. Güvenilir bir su yalıtımı sadece sıvı membranlarla mümkündür zira sıvı membranlar en küçük köşe detaylarında bile yüzeye tam teması sağlamaktadır.

Poliüretan esaslı BASF çatı membran sistemleri pek çok değişik satıha, eski beton üzerine, bitümlü membrana ve ahşaba bile uygulanabilmektedir. Püskürtme sıvı membranlar, yüzeye tamamen yapışık bir su yalıtım membranı oluşturmaktadır. Genel olarak püskürtülerek uygulanmayan çatı yalıtım membranlarındaki zayıf noktalar olan kaynak ve ek yerleri bu sistemlerde bulunmamaktadır.

Çatı sistemlerimiz ile eski uygulamayı yerinden kaldırmadan zaman ve maliyet tasarrufu sağlayarak yüzeyi yenilemek mümkündür.

Mükemmel çözümler uyumlu ürün sistemleri gerektirmektedir

Hem yeni binalardaki hem de restorasyondaki bir endüstriyel çatının su yalıtımı oldukça yüksek elastikiyet ve hava koşullarına dayanıklı bir sistemi gerektirmektedir. Projenin tam olarak bitirilmesi için uygulanan su yalıtım sistemi ile tamamen uyumlu olan ilave ürünler gerekmektedir. BASF azami sistem güvenliği için birbirleriyle tamamen uyumlu ürünler önermektedir:

- Yapısal beton tamir sistemleri: MasterEmaco tamir harçları.
- Poliüretan içeren astarlar, su yalıtım membranları ve koruyucu son kat boyaları: MasterSeal 2103, 2110, 2111, 2160.
- Yardımcı ürünler (yüzey düzeltme, pah, tıkaç vb.): MasterSeal 591, MasterSeal 598.
- Derz uygulaması: MasterSeal NP 474, MasterSeal 440, MasterSeal CR 170,





Çözümlerimiz

MasterSeal Roof 2111

Karmaşık, geniş ve mimari çatılarda püskürtme uygulamalı hibrid polyurea membran:

Başlıca faydaları:

- Eksiz su yalıtım membranı. Çatı penceresi ve diğer çatı elemanlarını ek yerine ihtiyaç duymadan birleştirilebilir.
- Eski çatı sistemini kaldırmaya gerek bırakmaz. BASF sistemleri ekstra zaman ve maliyetten ekonomi sağlayarak pek çok alt zemine yapışmaktadır.
- Hızlı kürlenme ve kolay püskürtme uygulaması oldukça verimlidir.
- Uzun süreli dayanıklılık (durabilite) için yüksek elastisite, çatlak köprüleme, UV ve hava koşullarına karşı dayanım.

MasterSeal M 811

Püskürtme uygulaması 1:1 karıştırma oranı ile hibrid polyurea membran:

Başlıca faydaları:

- Püskürtme uygulaması 1:1 karışımı olup özel bir makina gerektirmez.
- Çok hızlı kürlenme. Hızlıca hizmete açmaya elverişlilik.
- Eksiz su yalıtım membranı. Sabit ve diğer çatı elemanları ek yeri olmadan birleştirilebilir.
- Yüksek elastisite, çatlak köprüleme ve yüksek mekanik direnç.
- Geliştirilmiş uzun süreli dayanıklılık (durabilite) ve uzun dönemli performans.
- Mekanik yüklere doğrudan maruz kalabilen yüzeylerde yüksek aşınma direnci.
- Bir önceki çatı sistemini kaldırmaya gerek yoktur. BASF sistemleri pek çok alt yüzeye yapışarak zaman ve maliyet tasarrufu sağlar.

MasterSeal Roof 2160

Karmaşık ve mimari çatılarda elle uygulanan 2 komponentli poliüretan membran:

Başlıca faydaları:

- Eksiz su yalıtım membranı. Sabit ve diğer çatı elemanları ek yeri olmadan birleştirilebilir.
- Mevcut alt yüzeylere farklı astarlar sayesinde yapışmayı garantileyerek yenileme işlerinde kullanılır.
- Uzun tava ömrü verimli ve devamlı uygulama imkanı sağlar.
- Uzun süreli dayanım için yüksek elastisite, çatlak köprüleme, UV ve hava koşullarına karşı dayanım.

MasterSeal M 689

Püskürtme uygulamalı saf polyurea membran:

Başlıca faydaları:

- Püskürtme uygulaması 1:1 karışımı olup ve özel bir makina gerektirmez.
- Çok hızlı kürlenme. Hızlıca hizmete açmaya elverişlilik.
- Yatay ve düşey yüzeylerde uygulama ve bir seferde detay çözümü. Daha hızlı iş tamamlama.
- Yüksek elastisite, çatlak köprüleme ve yüksek mekanik direnç.
- Geliştirilmiş uzun süreli dayanıklılık (durabilite) ve uzun dönemli performans.
- Mekanik yüklere doğrudan maruz kalabilen yüzeylerde yüksek aşınma direnci.
- Yüzeye tam yapışma. Eksiz, bindirmesiz ve kaynaklı. Su sızdırmaz.
- ETAG 005 sertifikalıdır.



İşletme Suyu Depolama

Kullanılan tüm sular aynı özellikte değildir. Endüstriyel sular, ultra saf sudan, içilebilir su, işleme suyu ve atık suya kadar çok farklı kalitede olabilmektedirler. Su nadir bulunan bir kaynaktır; bu nedenle, pek çok işletme daha az su gereksinimi için suyu daha verimli bir şekilde kullanma arzusundadır.

Üretim esnasında su ya bileşen olarak ya soğutma, durulama veya temizleme amaçlı ya da yangın durumunda güvenli bir kaynak olarak kullanılmaktadır. Genellikle suların kullanılmadan veya su arıtması yapılmadan önce depolanması gerekmektedir.

Üretim bileşeni olan suyun depolandığı silo, tank, havuz ve rezervuarların su yalıtımının, suyun kalitesini muhafaza etmesi ve suyun kullanım devamlılığını sağlaması gerekmektedir. Üretim esnasında suyun gerekli olduğu durumda, üretim akışı gecikme ve kesintilere uğramadan devam etmek zorundadır. Yiyecek ve içecek üretimi ve ilaç endüstrisinde içilebilir su kullanılır ve içilebilir su sertifikasına sahip su yalıtım membranları seçilir.

Kimyasal madde ve metal üretim tesisleri ve işleme endüstrileri soğutma veya devirdaim sistemlerinde kullanılacak işletme suyunu toplamak ve sağlamak için tank ve rezervuarlar kullanılmaktadır.

Endüstriyel su yönetiminin tüm gereksinimleri için sürdürülebilir su yalıtım çözümleri sunmaktayız.



Endüstriyel su yönetimi için sürdürülebilir çözümler

Binaların performansını iyileştirme

Kaynakları korur, dayanıklılığı artırır, daha hızlı inşa eder, çevresel etkileri ve yaşam döngüsü masraflarını azaltır. Ekonomiyi, ekolojiyi ve toplumu dengeler.

- Etkin bir su yalıtımının daha az su gerektiren işleme katkısı olmaktadır.

- Yüksek dayanıklılık edinme maliyetinin düşürülmesi anlamına gelir.
- İnşaatın hızı, verimliliğin artmasını, daha az iş gücünü ve daha hızlı gelir elde etmeyi sağlamaktadır.
- Bir asırdan fazla bir süredir, BASF, kanıtlanmış sistemleri ile inşaat projelerinin yaşam döngüleri boyunca performansında elle tutulur bir farklılık yaratan daha iyi inşaat projelerinin yapılmasına yardımcı olmuştur.

Çözümlerimiz

MasterSeal 589 ve MasterSeal 6100 FX **Yüksek elastisite ve çatlak köprüleme** **yeteneğine sahip, polimer modifiyeli** **çimento esaslı su yalıtım membranı:**

Başlıca faydaları:

- Püskürtme ve elle uygulanabilir.
- Düşük yoğunluk ve düşük tüketim miktarı maliyeti düşürür.
- Hızlı kürlenme, katlar arası kısa bekleme süresi sağlar.
- Yüksek elastisite ve çatlak köprüleme ve yüksek dayanıklılığa sahiptir.
- LEED kredilerine katkı sağlar.

MasterSeal M 689 **Püskürtme uygulamalı saf polyurea** **membran:**

Başlıca faydaları:

- Püskürtme uygulaması 1:1 karışimli olup özel bir makina gerektirmez.
- Çok hızlı kürlenme. Hızlıca hizmete açmaya elverişlilik.
- Yatay ve düşey yüzeylerde uygulama ve bir seferde detay çözümü. Daha hızlı iş tamamlama.
- Yüksek elastisite, çatlak köprüleme ve yüksek mekanik direnç.

- Geliştirilmiş uzun süreli dayanıklılık (durabilite) ve uzun dönemli performans.
- Mekanik yüklere doğrudan maruz kalabilen yüzeylerde yüksek aşınma direnci.
- Yüzeye tam yapışma. Eksiz, bindirmesiz ve kaynaklı. Su sızdırmaz.
- ETAG 005 sertifikalıdır.

MasterSeal NP 474 **Yüksek yapışma ve elastikiyete sahip uzun** **süreli dayanıklılık ve elastisite sağlayan derz** **sızdırmazlık malzemesi:**

Başlıca faydaları:

- Yüksek elastisite ve elastik geri dönüş kabiliyeti ayrıca yüksek tokluk ve Shore A sertliği sayesinde uzun süreli dayanıklılık.
- Su geçirimsiz.





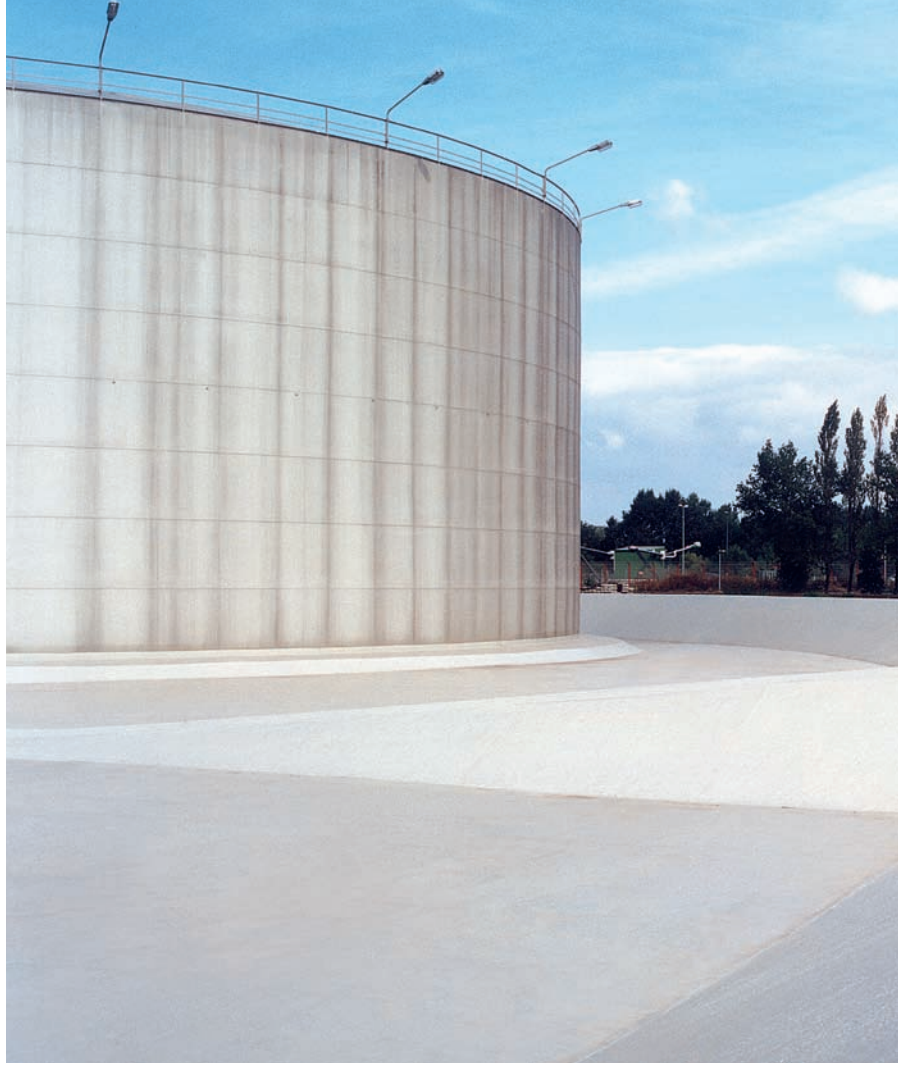
Taşma Havuzları

Çevresel açıdan tehlikeli kimyasallar ve sıvılar çoğu zaman üretim işleminin kaçınılmaz bir parçası durumundadır. Toprak ve su kirliliğini önlemek için güvenli bir depolamada özel önlemler alınması gerekmektedir.

Taşma havuzları genel olarak tehlikeli atık veya kimyasalların taşmasını kontrol etmek için ulusal kanunlar gerektirmektedir. Taşma havuzları teorik olarak sadece kaza ile dökülmeye karşı önlem olarak kullanılsa da ancak pratikte az miktarda kimyasal sıklıkla valfler ve bağlantı noktaları veya derzlerden sızmaktadır.

Havuz, boru köprüsü veya depolama havzaları gibi tali güvenlik bariyer yapıları için su yalıtım sistemleri genellikle beton gibi yaygın yapı malzemesi üzerine uygulanmaktadır.

Yüzeyi etkin bir şekilde su geçirmez hale getirmek için yüksek su yalıtım kapasitesine ve ayrıca yüksek kimyasal dirence sahip elastik membranlar kullanılmalıdır.



Uyumlu üretim sistemleri için tam çözüm

Tali güvenlik bariyerleri olan taşma havuzlarını korumak ve su geçirmez hale getirmek için kimyasal direnç özelliği yanında çatlak köprüleme sağlayan membranlar kullanılmalıdır. Ayrıca, mükemmel bir sisteme dönüşmesi için diğer yardımcı ürünlerin de beraber kullanılabilir olması gerekmektedir:

- Yapısal beton tamir sistemleri: MasterEmaco tamir harçları:
- Reçine esaslı membranlar: MasterSeal M 689, MasterSeal M 808, MasterSeal M 336
- Yardımcı ürünler (yüzey düzeltme, pah ve tıkaç vb.) : MasterSeal 591, MasterSeal 598
- Derz uygulaması: MasterSeal CR 170 / 171 MasterSeal CR 460, MasterSeal CR 462

Çözümlerimiz

MasterSeal M 689 Püskürtme uygulamalı saf polyurea membran:

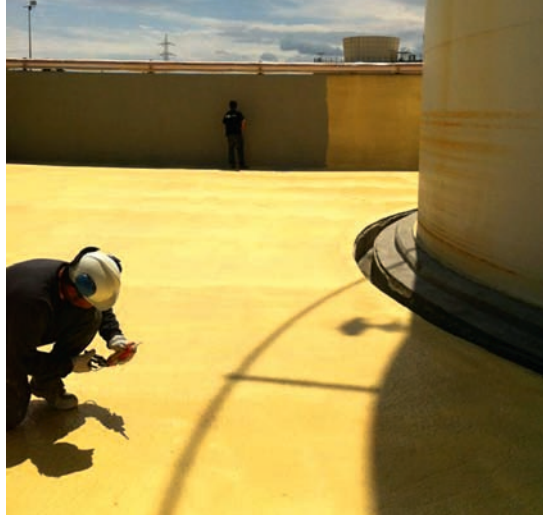
Başlıca faydaları:

- Püskürtme uygulaması 1:1 karışimli olup özel bir makina gerektirmez.
- Çok hızlı kürlenme. Hızlıca hizmete açmaya elverişlilik.
- Yatay ve düşey yüzeylerde uygulama ve bir seferde detay çözümü. Daha hızlı iş tamamlama.
- Yüksek elastisite, çatlak köprüleme ve yüksek mekanik direnç.
- Geliştirilmiş uzun süreli dayanıklılık (durabilite) ve uzun dönemli performans.
- Mekanik yüklere doğrudan maruz kalabilen yüzeylerde yüksek aşınma direnci.
- Yüzeye tam yapışma. Eksiz, bindirmesiz ve kaynaklı su sızdırmaz.
- ETAG 005 sertifikalıdır.

MasterSeal M 808 Püskürtme ile ve elle uygulanan poliüretan membran:

Başlıca faydaları:

- Fırça, rulo veya havasız püskürtme ile uygulanabilmektedir.
- Yüksek elastisite ve çatlak köprüleme özelliği ile zemindeki çatlakların membrana zarar vermesini engeller



- Yüksek kimyasal direnç sağlar.
- Yüzeye tam yapışır. Eksiz, bindirmesiz ve kaynaklıdır. Sıvı sızdırma riski yoktur.
- UV ışınlarına karşı dirençlidir ve renk stabilitesi vardır.

MasterSeal CR 170, MasterSeal CR 171 Yüksek yapışma ve elastikiyete sahip uzun süreli dayanıklılık ve elastisite sağlayan derz sızdırmazlık malzemesi:

Başlıca faydaları:

- Yüksek elastisite ve elastik geri dönüş kabiliyeti sayesinde uzun süreli dayanıklılık.
- Yüksek kimyasal direnç sağlar.
- ETA sertifikalıdır.





Yapılar İçin Su Bariyerleri

Bina yapılarında toprak seviyesi üzerindeki en büyük tehlike sudur. Atmosferdeki gaz emisyonları ve çevreyi kirleten maddeler (örneğin, fosil yakıtı yanmasından dolayı ortaya çıkan dioksit ve nitrojen oksit) su molekülleri ile reaksiyona girip asit üretmektedir. Asit yağmurları binanın yüzeyine yağmakta ve alt katmanların içine işleyerek yapıya zarar vermektedir.

Atmosfere bu asit gazlarının salımını azaltmak için oldukça fazla mesai harcanmasına rağmen, bu gazlar hala azaltılamamakta ve bu nedenle, yapıların agresif emisyonlara karşı korunması gerekmektedir. Ayrıca asit bileşiklerinin kalıntı ve tortuları binaları ve diğer yapıları kirletebilmekte, bakım masraflarının artmasına yol açmaktadır.



Endüstrinin taleplerine bağlı kalma — sadece su yalıtımında değil.

1865'ten beri, BASF Kimya Şirketi olmak için tecrübe kazandık ve büyüdük. BASF, 80'den fazla ülkede 380 üretim tesisi ile sürdürülebilir gelişimin zorluklarını bilmektedir.

Su ve toprak gibi doğal kaynakların korunması tali güvenlik bariyerinin gerekli olduğu yerleri de kapsayan sürdürülebilirlik çalışmalarımızın bir parçasıdır. Su yalıtımı pek çok endüstri sektörünün taleplerini karşılayacak önemli bir kilit beceridir.

Bununla birlikte, BASF'nin daha fazla profesyonel çözümlerinin ve uzman servislerinin sağlandığı pek çok alanları bulunmaktadır:

- Yapısal ve yapısal olmayan Beton Tamir Harçları.
- Yapılar ve ağır ekipmanlar için Performans Groutları.
- Endüstriyel alanlar için performans Zemin Kaplamaları.
- Ofisler, sosyal ve kamuya açık alanlar için Dekoratif Zemin Kaplamaları.
- Agresif çevre koşulları ve kimyasallara maruz kalan zeminler için Ucrete Zemin Kaplamaları.

Çözümlerimiz

MasterSeal M 338

Su yalıtımı ve beton elemanları korumak için iki bileşenli, su bazlı epoksi yüzey kaplaması:

Başlıca faydaları:

- Nemli yüzeylerde (%8'e kadar nem kabul edilebilir seviyededir) bile beton ve çimento harcına mükemmel yapışma sağlar. Betonun tamamen kürlenmesi için beklemeye gerek yoktur. İşin hızlı tamamlanmasını sağlar.
- Su bazlıdır ve çevre dostudur.
- İyi derecede aşınma direnci, orta seviyede kimyasal direnç, uzun dönemli olarak karbondioksit ve su geçirimsizliği sağlar.
- İyi seviyede su buharı geçirgenliği, suya ve donma çözünmeye karşı direnç. Uzatılmış yaşam döngüsü.

MasterSeal M 336

Su yalıtımı ve betonun korunması için iki bileşenli, çatlak köprüleme yeteneği olan, epoksi - poliüretan yüzey kaplaması:

Başlıca faydaları:

- Beton ve harca mükemmel yapışma sağlar.
- Sıfır derecenin altında yüksek elastisiteye ve yüksek statik ve dinamik çatlak köprülemeye sahiptir.
- Hava ve kimyasal koşullara karşı iyi seviyede direnç sağlar ve bakımı azaltır.
- Su ve karbondioksit geçirimsizliği ve mükemmel donma-çözünme, darbe ve aşınma direnci sağlar. Uzun süreli dayanımı yüksektir.

MasterSeal NP 474 veya MasterSeal NP 472 Yüksek yapışma ve elastikiyete sahip uzun süreli dayanıklılık ve elastisite sağlayan derz sızdırmazlık malzemesi:

Başlıca faydaları:

- Yüksek elastisite ve elastik geri dönüş sağlar.
- Asit yağmurlarına karşı yüksek kimyasal direnç sağlar.
- Hava koşullarına karşı uzun süreli dayanımı vardır.





Silolar, Yiyecek ve İçecek Depolama

Silolar sadece tarım alanında tahıl depolama için değil aynı zamanda yiyecek ve içecek endüstrisinde hem kuru hem de sıvı olarak bulunan değişik ürünleri depolamak için kullanılmaktadır.

Betondan yapılan siloların değişik agresif kimyasal ve mekanik etkilere karşı içten ve dıştan korunması gerekmektedir.

Tarım, yiyecek ve içecek endüstrisinde tahılların ve ayrıca şarap ve yağ gibi sıvıların depolanması için insan sağlığı açısından tam olarak sağlamlık ve güvenlik sunan membranlar gerekmektedir.

Bunun anlamı, kaplama membranının potansiyel olarak tehlikeli ham madde içermemesi ve sıvıların ve kokuların geçişini önlemesidir.



Uyumlu üretim sistemleri ile özel çözümler

Yiyecek ve içecek depolama silolarını korumak ve su geçirmez hale getirmek için besin maddeleri ile temas halinde olabilen onaylı su yalıtım membranların kullanılması gerekmektedir. Ayrıca, mükemmel bir sisteme dönüşmesi için diğer yardımcı ürünlerin de kullanılabilir olmasına ihtiyaç vardır:

- Yapısal beton tamir sistemleri: MasterEmaco tamir harçları:
- Reçine esaslı membranlar: MasterSeal M 391, MasterSeal M 808
- Yardımcı ürünler (yüzey düzeltme, pah ve tıkaç vb.): MasterSeal 591, MasterSeal 598
- Derz uygulaması: MasterSeal NP 474

Çözümlerimiz

MasterSeal M 391

Gıda maddeleri ve su ile temasa uygunluk sertifikasına sahip, iki bileşenli epoksi yüzey kaplaması:

Başlıca faydaları:

- Tüm hammaddeler Avrupa pozitif listesine dahildir.
- İçme suyu, yağ, şarap ve ayrıca katı gıda maddeleri için onaylanmıştır.
- Kolay temizlenebilmekte ve dezenfekte edilebilmektedir.
- Yoğun kimyasal saldırılara karşı dirençlidir.
- İyi derecede mekanik ve darbe direncine sahiptir. Uzun dönem dayanımı yüksektir.

MasterSeal NP 474

Yüksek yapışma ve elastikiyete sahip uzun süreli dayanıklılık ve elastisite sağlayan derz sızdırmazlık malzemesi:

Başlıca faydaları:

- Yüksek elastisite ve elastik geri dönüş sağlar.
- Yüksek tokluk ve Shore A sertliği sağlar.
- Su geçirimsiz.

MasterSeal M 808

Püskürtme ile ve elle uygulanan poliüretan membran:

Başlıca faydaları:

- Fırça, rulo veya mekanik püskürtme ile uygulanabilmektedir.
- Yüksek elastisite ve çatlak köprüleme özelliği ile zemindeki çatlakların membrana zarar vermesini engeller.
- Yüksek kimyasal direnç sağlar.
- Yüzeye tam yapışır. Eksiz, bindirmesiz ve kaynaklıdır. Sıvı sızdırma riski yoktur.
- UV ışınlarına karşı dirençlidir ve renk stabilitesi vardır.
- İçilebilir su için özel onaylıdır. Üretimi ve depolamayı garanti altına alır.





Su Yalıtımı Çözümlerinin Özeti

Poliüretan membranlar

Özel olarak poliüretan ile formüle edilmiş ve hibrid sistemler geçirimsiz, tamamen yüzeye yapışan, oldukça elastik ve eksiz membranlar meydana getirmek için kullanılmaktadır. Bunlar genellikle açık çatı, ters çatı gibi çatılarda kullanılmaktadır.

BASF çok çeşitli alt yüzey üzerine uygulanmak için uygun astar aracılığıyla hem elle hem de püskürtme uygulama sistemlerini önermektedir. Kanıtlanmış poliüretan ürün sistemleri MasterSeal membranları ile birlikte MasterSeal sistem çözümleridir.

Yüksek kimyasal dirence sahip membranlar: Polyurea, poliüretan ve epoksi

Çözünmüş kimyasal içeren sular için dayanımdan bahsederken sistemin tamamlanabilmesi için özel poliüretan, polyurea ve/veya epoksi membranlar normal seçimlerdir. Eksiz, kaynaksız ve çatlak köprüleme sağlayan membranlar çözünmüş kimyasallara karşı dirence ek olarak mükemmel su yalıtımı sağlamaktadır. Yüksek kimyasal dirence sahip kanıtlanmış membranlar MasterSeal M 689, MasterSeal M 808, MasterSeal M 391, MasterSeal M 336 ve MasterSeal M 338 ürünleridir.

Çimento esaslı membranlar

Genellikle polimer modifiyeli çimento esaslı membranlar pozitif su basıncına (örneğin ıslak zeminler, yürüme yolları, rezervuarlar vb.) ve negatif su basıncına (örneğin zemin katlar vb.) karşı eksiz su yalıtım yüzeyi olarak kullanılmaktadır.

Uygulama kolaylığı (hem elle hem de makineyle) ve nemli alt tabaka üzerinde kullanımına uygunluk bu ürünlerin önemli avantajlarıdır. MasterSeal 500 serisi ve özellikle yeni 1K MasterSeal 6100 FX elastik membran kanıtlanmış çimento esaslı ürünlerdendir.

Derz uygulaması ve detay çözümleri

Binalar harekete maruz kalmaktadır ve yapım kolaylığı sağlamak ve hasarları önlemek için çeşitli bölümlere ayrılmaktadır. Elde edilen yapı kesintisiz devam eden membranların bölümlendirmesine neden olmaktadır ve suyun girişini önlemek için sızdırmazlık açısından yalıtılmasına ihtiyaç duyulmaktadır.

MasterSeal NP 474, NP 472, CR 462 ve MasterSeal CR 170/171 ürünleri derz için yüzey sızdırmazlık yardımcı ürünleridir. MasterSeal 910 ve MasterSeal 912 ürünleri ise soğuk derzler için kalıp içinde kullanılan yardımcı ürünlerdir.









Risk Yönetimi: Güvenli Projeler için BASF Çözümleri

Yatırımcı, fabrika müdürü, mühendis veya yüklenici olarak her zaman üretimdeki aksama süresini azaltmak ve su yalıtım projesini güvenli bitirmeyi optimize etmekle ilgilenir.

BASF bu taleplere kanıtlanmış ürün sistemleri, şartname desteği ve projeniz için en iyi teknolojilerin seçimi ile cevap vermektedir. Bununla birlikte, ürünler doğru bir şekilde kullanılmaz ise veya uygun olmayan malzemelerle kullanılırsa, proje ek maliyetlere ve gereksiz gecikmelere maruz kalabilir.

BASF kanıtlanmış teknolojileri ve çeşitli güvenilir ürünleri kapsayan sistemler geliştirmiştir. Bu ürün sistemleri özellikle birbirini etkilemek için uygun hale getirilmiştir ve bunların özellikleri birbirini desteklemektedir. Çözümlerimiz, endüstriyel su yalıtım projelerinizin güvenli bir şekilde bitirilmesi için özel olarak eğitilmiş uzman uygulayıcıları da kapsamaktadır.

Ürün sistemleri:

Profesyonel su yalıtım uygulamaları için performans değerleri yüksek ürün sistemleri gereklidir. Bu ürün sistemleri özel kullanım amaçları için tasarlanmış ve belgelenmiştir.

BASF, değişik endüstri alanlarında su yalıtımında kullanılması için çeşitli Avrupa ülkelerinde belgelenendirilmiş ve özel olarak sertifikalandırılmış bir dizi kapsamlı ürün sunmaktadır.

Tasarım:

BASF'den, Master Builders çözüm uzmanları mükemmel çözümler için güvenilir ürün sistemlerini birleştirerek analizde ve çözüm tasarımı sürecinde sizlere bilgi sunmaktadır.

Detay çözümleri:

Detaylar (derzler, geçiş noktaları, suyun sızdığı yerler vb.) genellikle ihmal edilmektedir ancak bunlar her yapıda maalesef en hassas noktalar olmaktadır. Doğru ve mükemmel çözümler bu kritik noktaların tam bir çözüm yaklaşımı ile uygun ürünlerle uygulanmasını içermektedir.

Uygulamada uzmanlık:

BASF kalifiye uygulayıcılar, eğitim seminerleri ve saha kontrolörlük hizmetleri sunmaktadır. Arzu edilen ürün sistemleri performansı için sadece eğitilmiş ve motive edilmiş işçileri kapsayan en iyi uygulayıcıları önermekteyiz.

Tecrübe:

BASF, yatırımcı, mühendis, şartname hazırlayıcı veya yüklenici olarak sizlere en yoğun iş tecrübelerini ve yüzlerce referansla belgelenmiş başarıyla sonuçlanan dünyadaki en karmaşık ve iddialı projeleri sunmaktadır. Su yalıtımı için iş referanslarımızı lütfen isteyiniz.





İnşaat Sektörü için BASF'den Master Builders Solutions

MasterAir®

Her tür betonda hava sürükleyen beton katkı teknolojisi çözümleri

MasterBrace®

Betonarme yapıların güçlendirme çözümleri

MasterCast®

Sıfır slump beton üretim teknolojisi çözümleri

MasterCem®

Çimento üretimi için çözümler

MasterEmaco®

Beton onarımı için çözümler

MasterFiber®

Lif donatılı beton için kapsamlı çözümler

MasterFinish®

Kalıp ayırıcı teknolojisi çözümleri

MasterFlow®

Grout uygulamaları için çözümler

MasterGlenium®

Yüksek performanslı beton için çözümler

MasterInject®

Beton enjeksiyonu için çözümler

MasterKure®

Beton kürlleme için çözümler

MasterLife®

Geliştirilmiş durabilite için çözümler

MasterMatrix®

Taze betonun akış özelliklerinin kontrolünü sağlayan gelişmiş beton katkı teknolojisi çözümleri

MasterPel®

Su geçirmez beton için çözümler

MasterPolyheed®

Orta ve yüksek dayanımlı beton üretiminde kullanılan beton katkı teknolojisi çözümleri

MasterProtect®

Beton koruma için çözümler

MasterPozzolith®

Su azaltılmış beton için çözümler

MasterRheobuild®

Orta ve yüksek dayanımlı beton üretiminde kullanılan beton katkı teknolojisi çözümleri

MasterRoc®

Yeraltı yapıları için çözümler

MasterSeal®

Su yalıtımı ve sızdırmazlık için çözümler

MasterSet®

Betonun prizini kontrol eden beton katkı teknolojisi çözümleri

MasterTile®

Seramik yapıştırıcı ve derz dolguları için çözümler

MasterTop®

Endüstriyel ve dekoratif zemin kaplama çözümleri

Ucrete®

Yüksek performanslı zemin çözümleri

Master X-Seed®

Betonun erken dayanımını hızlandıran gelişmiş beton katkı teknolojisi çözümleri

BASF Türk Kimya Sanayi ve Tic. Ltd. Şti.
Mete Plaza, İçerenköy Mah. Bahçeleraarası
Sok. No:43, 34752 Ataşehir/İstanbul
Telefon: 0216 570 34 00
Faks: 0216 570 36 33
www.master-builders-solutions.basf.com.tr

Adana
Yurt Mah. 71343 Sok. No:42 Kervan
Tower Apt. 1/B 01160 Çukurova/Adana
Telefon: 0322 235 02 53
Faks: 0322 235 09 59

Ankara
Oğuzlar Mah. Ceyhun Atık Kansu Cad.
1381 Sok. Can İş Merkezi No: 5/2
06520 Balgat/Ankara
Telefon: 0312 285 39 07
Faks: 0312 285 06 14

Antalya
Yeşilbahçe Mah. Portakal Çiçeği
Bulvarı Turunç Plaza No: 6/7
Muratpaşa/Antalya
Telefon: 0242 340 16 26
Faks: 0242 340 28 85

İzmir
Bayraklı Tower Mansuroğlu Mah.
Ankara Cad. No: 81 Kat: 22 35030
Bayraklı/İzmir
Daire: 152-153-154-155-156-157
Telefon: 0232 241 12 50
Faks: 0232 441 10 49

Bursa
Kükürtlü Mah. Kükürtlü Cad. No: 67
Tan İş Merkezi C Blok D: 12 Kat: 4
Bursa
Telefon: 0224 232 32 63
Faks: 0224 232 32 75

Trabzon
Arsin Organize San. Böl. Yeşil Yalı
Mah. 5. Cad. No: 6/a
Arsin/Trabzon
Telefon: 0462 711 11 30
Faks: 0462 711 18 46