

MASTER®
BUILDERS
SOLUTIONS

BASF
We create chemistry

BİZ'den Haberler

Sayı 7 - Eylül 2019



Sevgili BASF Yapı Kimyasalları Bölümü Çalışanları ve Değerli İş Ortaklarımız,

Oldukça zorlu geçen ve inşaat sektörünün yavaşlama sürecinde olduğu 2019 yılının ilk 9 ayını geride bıraktık. Dönemi değerlendirecek olursak, TÜİK verilerine göre yılın ilk yarısı için ülkemizde inşaat sektöründe %12,7'lik daralma olduğunu gördük. Hem küresel hem de ülkemizde yaşanan ekonomik gelişmeler nedeniyle bu daralmanın meydana geleceği bekleniyordu. Yapı Malzemelerinde beklediğimiz gibi önceki yıllara oranla hacimsel düşüşler yaşanıyor.

Bu zorlu dönemde Yapı Malzemeleri üreticisi ve satış ağıımız ile sektörün ihtiyaçlarını belirlemeli, sunacağımız ürün yelpazesini tam kapsamlı kullanacak şekilde hareket etmeliyiz. Sektörün yaşadığı daralmadan nasıl etkilendiğimizin analizini yaparak, yaşanan düşüşün de altında bir seyir izlememek için çalışmalarımızı planlamalı, Bayi ve UUB yapılanmamızı ve müşteri ilişkilerimizi güçlendirmeliyiz.

Bültenimizin 7. sayısında, geride bıraktığımız dönemle ilgili sektörün trendlerini ve yapı kimyasallarında hangi ürünlere odaklanmamız gerektiğini "İnşaat Sektörü Trendleri" makalesinde sizlerle paylaşıyor, ürün çeşitliliğimizi vurguluyoruz. Türkiye gündeminde önemli bir yere sahip olan 1915 Çanakkale Köprü projesini bu ve bundan sonraki bültenlerimizde ele alarak projeye sunulan Master Builders Solutions teknolojisi ve teknik uzmanlarımızın çalışmalarını sizlerle paylaşıyoruz. Karadeniz Bölge'sinde yer alan iki referans projemizde özellikle zemin kaplama uygulamaları yapılan Ulusoy Un ve Yavuz Fındık fabrikalarındaki çözümlerimizi paylaşıyoruz. Geçtiğimiz aylarda düzenlenen toplantı, eğitim, bölgesel ürün tanıtımları, uzman uygulayıcılara yönelik zemin sistemleri workshop aktivitelerimizi planladığımız gibi hız kesmeden tamamladık. Dijital ve

basılı pazarlama araçlarımızda yapılan yeni çalışmalarımız dergimizin yeni sayısında inceleyebilirsiniz. 20. Yılıni geride bıraktığımız 17 Ağustos Marmara depremini tekrar hatırlayarak olası depremlere karşı önlem almak, yapıların depreme karşı dayanıklılığını, güçlendirilmesini göz ardı etmemek adına, bu amaca yönelik ürün ve çözümlerin sunulduğu makaleyi de dergimizde okurlarımız ile paylaşıyoruz. Organizasyonumuzdaki yeni yapılanmalar ile ekibimize katılan arkadaşlarımızı sizlere bültenimiz aracılığı ile tanıtmaktan mutluluk duyuyoruz.

Master Builders Solutions Yapı Kimyasalları olarak organizasyon yapımızda yeni oluşumlarımız devam ediyor. Operasyon ve hizmet departmanlarımızı kendi bünyemizde konumlandırarak en iyi ekip ile en iyi hizmeti sunma amacımıza göre çalışmalarımıza devam ediyoruz.

Geçtiğimiz aylarda düzenlenen Müşteri Memnuniyet Anketi sonuçlarını değerlendirdiğimizde skorumuzun 79 olduğunu gördük, NPS (Net Promoter Score) anket sonuçlarına göre 70 üzeri skor sonuçları fevkalade olarak tanımlanmaktadır. Yapı Kimyasalları Türkiye organizasyonu olarak, müşterilerimizden ve iş ortaklarımızdan aldığımız bu başarılı sonuçlar globalde bizleri gururlandırıyor. Anket aracılığı ile aldığımız geri bildirimlerde, iş ortaklarımızın belirttiği gibi kaliteli ve güven veren bir şirket olarak yolumuza devam edeceğiz.

Müşteri Memnuniyeti Geri Bildirimi

BASF Türk, Yapı Kimyasalları'nı tanıdıklarınıza veya çalışma arkadaşlarınıza önerir misiniz ?



Kötüleyenler: 5 (3.57%)

Pasifler: 20 (14.29%)

Destekçiler: 115 (82.14%)

Toplam: 140

Skor



Son çeyreğine doğru ilerlediğimiz 2019 yılının sonunda hedeflerimizi hep birlikte gerçekleştirmek için çalışmalarımız devam edecektir. Bütün çalışanlarımıza ve iş ortaklarımıza önce sağlık, huzur ve başarılar diliyorum

Suat Seven

Ülke Müdürü

Yapı Kimyasalları Bölümü, Türkiye

İÇİNDEKİLER



- 4 İnşaat Sektörü Trendleri
- 7 Müşteri Memnuniyet Anketi
- 8 1915 Çanakkale Köprüsü'nde Master Builders Solutions imzası
- 10 Referans Projeler
- 12 Aktiviteler & Organizasyonlar
- 13 Azerbaycan'da, Beton Teknolojilerindeki Yenilikler Sunuldu
- 14 Ürün Eğitimleri
- 16 Zemin Kaplama ve Son Kat Su Yalıtımı Workshop
- 18 Segment Yönetiminden Son Haberler
- 19 Pazarlama Çalışmaları
- 20 Dijital Pazarlama
- 21 Teknik Makale
- 23 Organizasyon Değişiklikleri

İnşaat Sektörü Trendleri

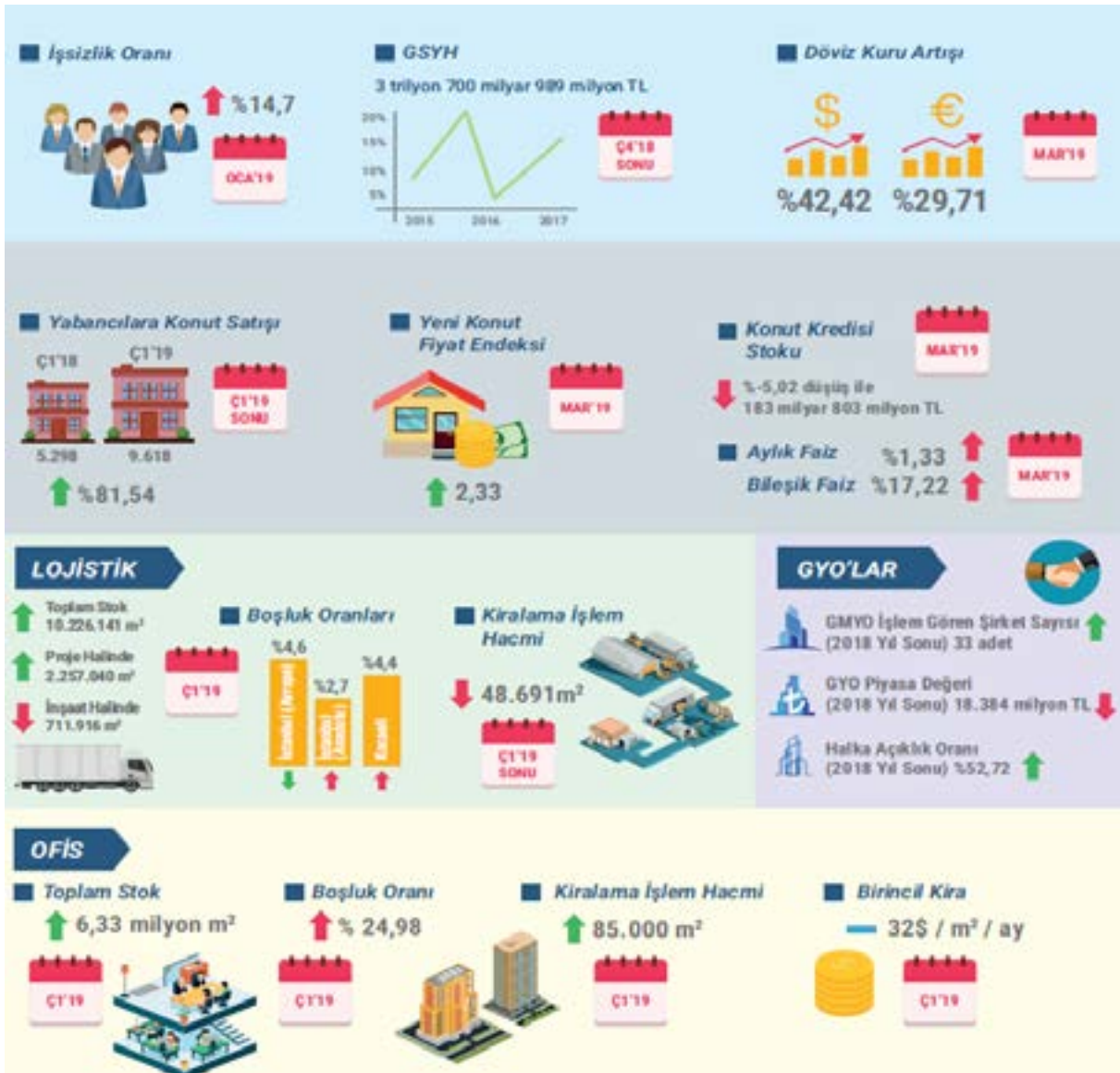
Serdar Kara

Segment Müdürü – Zemin Kaplamaları & Seramik Yapıştırıcı Sistemleri

Bir önceki BİZ'den Haberler sayımızda Ülke Müdürümüz Suat Seven'in de bahsettiği gibi 2019 yılının inşaat sektörü için zorlu bir yıl olacağı tarafımızca biliniyordu.

2019 yılı ilk çeyreğine bakacak olursak, küresel ve ülke bazında bir önceki yıl meydana gelen ekonomik gelişmelerin etkilerinin devam ettiği görülmektedir. Küresel olarak inşaat ve konut sektörüne baktığımızda ise;

- Küresel büyümede yaşanan kaygıların etkisi ile inşaat sektöründe de yavaşlama devam etmektedir. İnşaat sektörü ekonomik büyüme ile ilişkisi en yüksek olan sektörlerden birisidir.
- Küresel borçluluk artışı hızının devam etmesi ve borçlu ülkelerin olası finansal dalgalanmadan etkilenmelerinin tüm sektörler olduğu gibi ülkemizde inşaat sektörünü de ciddi şekilde etkilemektedir.





- Bir diğer etken de jenerasyonlara bağlı olarak ciddi farklılık gösteren gayrimenkul eğilimleridir. Günümüzde X kuşağı olarak belirtilen 1965 ile 1980 arası doğanların oluşturduğu gayrimenkul edinim alışkanlıkları “istekli alım” eğilimde iken, bir sonraki kuşak olan Y kuşağı ise X kuşağına göre gayrimenkul edinme konusunda hassas davranmayan daha özgürlükçü bir tüketim yapısı oluşturmaktadırlar. Bu da konut satışlarındaki değişimi ciddi şekilde etkilemektedir.

Ülkemizde ekonomik olarak yaşanan dalgalanmaların (özellikle kur ve faiz özelinde) etkilerinin başta büyüme olmak üzere diğer makro değişkenleri etkilediği görülmektedir. TÜİK verilerine göre, Türkiye ekonomisi 2019'un ilk çeyreğinde yıllık bazda yüzde %2,6 küçülmeye beraber açıklanan 2. Çeyrek verilerinde de %1,5 küçüldü. Tüm bu ekonomik verilerin etkisiyle 2019 ilk çeyrekte inşaat sektörü son dönemlerin en büyük daralmasını yaşayarak %10,9 daralmıştı ve bununla beraber açıklanan 2. çeyrek verilerinde bu daralmanın sürdüğü ve %12,7 daraldığı gözlemlendi.

Uzman görüşlerinin de desteklediği gibi inşaat sektöründeki %12,7'lik daralmanın beklentilerle benzer seviyelerde olduğu görülmekte. Önceki yıllarda inşaat sektöründeki büyümelerde kamu yatırımları çok etkiliydi. Ülkemizde gerçekleşen mega projelerin çoğu kamu tarafında gerçekleşiyor ve bu da inşaat sektöründe büyüme oranlarını birebir etkiliyor ve yukarı taşıyordu. 2019 yılındaki kamu projelerinde kısıtlamaya gidilmesi ve mevcut projelerin tamamlanması ile birlikte veriler negatif yönde gerçekleşmeye başladı.

Tüm bu gelişmeler yeni konut sektöründe ciddi daralma yaratmakla beraber sanayi tesislerindeki yatırımları da kısmen etkilemiş durumda. Ancak mevcut konut yapıları ve sanayi işletmelerinin bu faaliyetlerini sürdürebilmek adına yenileme süreci ivme kazanmış durumdadır.

42. Yapı fuarı kapsamında yapılan çalışmalarda, 2019 – 2010 yılları içerisinde özellikle turizm tesislerinde ciddi yenileme gereksinimlerinin ortaya çıktığı sektör temsilcileri tarafından da deklare edilmiş durumdadır.

Daralan yeni yapı pazarına rağmen yenileme pazarında oluşacak canlılık sektörde üreticilerin ve iş ortaklarının daha rahat bir yıl geçirmelerini sağlayacaktır.

Yapı Kimyasalları'nda Hangi Ürünlere Odaklanmalıyız?

Sektörün yenileme pazarına yönelişinde, BASF Yapı Kimyasalları olarak bizlere artı değer katacak sistemlerimiz ve ürünlerimizden kısaca bahsetmek isterim;

Özellikle turizmde gerçekleşecek otel yenilemelerinde en önemli konu elbette ki Su Yalıtımı ve Seramik Yapıştırıcıları ürün grubu özelinde olacaktır. Otel projelerinde özellikle doğaltaş ve büyük ebatlı seramiklerin yoğun kullanımı bu ürünlerin uygulamalarında nitelikli ürün kullanımını da beraberinde getirmektedir. Büyük ebatlı seramiklerin yapıştırılmasında üstün performanslı **MasterTile FLX 24** ve **MasterTile FLX 426** ürünlerinin kullanımı

kalite ve sağlamlığı beraberinde getirirken, doğal taş uygulamalarına özel tasarlanmış **MasterTile NTS** serisi yapıştırıcılar farklılaşmayı beraberinde getirecektir. Otel renovasyonlarındaki bir diğer durumda odalarda gerçekleşen yenileme kapsamında yapılan su yalıtım uygulamalarıdır. Bu alanlarda özellikle alçı panel bölme duvarların kullanımı uygulamanın detaylarını değiştirmektedir. Bu alanlarda özellikle öncelikli olarak **MasterTile P300/300RC** astarlama sonrasında **MasterTile WP 668** uygulamaları öne çıkmaktadır.

Sanayi tesislerine geldiğimizde ise yenilemeler işletmenin işleyişini aksatmadan hızlı şekilde



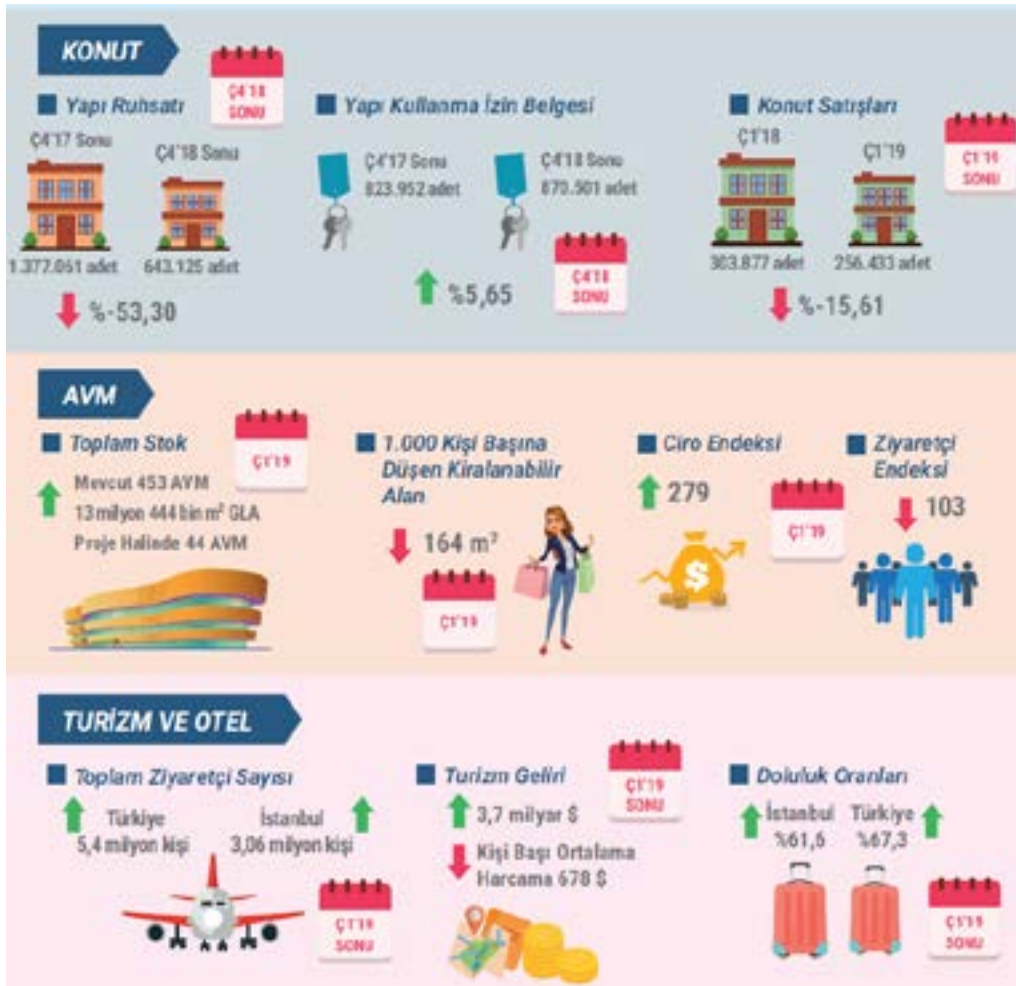
olmalıdır. Genellikle mevcut epoksi veya poliüretan kaplanmış zeminlerin yenilenmesi mevcut zeminin kaldırılması birçok farklı aşamada uygulama yapılmasını gerektirmektedir. **MasterTop TC 941** Xolotec teknolojisi astar gereksinimi olmadan mevcut epoksi veya poliüretan zeminler üzerine direkt olarak uygulanarak üstün aşınma ve çizilme dayanımını beraberinde getirmektedir. En yüksek performansın ihtiyaç olduğu ve yüksek kimyasal dayanım gereksinimi olan alanlarda Ucrete ürün ailesi en üst performans ile kısa sürede yüksek performans kriterlerini işletmelere sunabilmektedir. Yükleme rampaları ve stok alanları gibi yüksek aşınmaların olduğu ve günümüzde genellikle brüt beton olarak bırakılan alanlardaki yenilemelerde **MasterTop 135PG** hızlı uygulama ile birlikte üst düzey performansı işletmelere sunmaktadır.

Atık su işleme tesislerinin hem giriş hem çıkış kısımları, kanalizasyon atığı boru hatları, biyogaz tesisleri, taşkın havuzları gibi sanayi bölgelerinde gerekli yenilemelerde ise hem uygulama hem de gereksinimler çerçevesinde zorlu şartlara sahip alanlardır. Xolotec teknolojisi **MasterSeal 7000 CR**, agresif atık su

ortamlarının zorluklarını karşılayan benzersiz uygulama ve performans özelliklerine sahip su yalıtım ve beton koruma sistemidir. Performansı kanıtlanmış **MasterSeal 7000 CR** sistemi, beton yapıların ömrünü önemli ölçüde uzatır. Yüksek kimyasal dayanımı, çatlak köprüleme özelliği, maksimum nem toleransı, hızlı ve kolay uygulama özellikleri yenilemelerde de farklılaşma yaratacak ürünlerin başında gelmektedir.

Daralan ekonomi ile birlikte mevcut beton yüzeye sahip otopark ve işletme alanlarındaki yüzeylerin yenilenmesi kapsamında sıklıkla karşılaşılan beton parlatma uygulamaları için özel olarak tasarlanmış lityum silikat esaslı **MasterTop CC 733** ürünü yaratılmış olan parlaklığın uzun süre korunması ve mevcut aşınma direnci performansının artırılmasında tüketiciye avantaj sağlamaktadır.

Tüm bunlara ilave olarak eski sanayi ve konut yenilemelerinde oluşan güçlendirme gereksinimleri için uzman uygulayıcılarımız aracılığı ile yapılan **MasterBrace** ürün grubu hızlı ve güvenli uygulamalar ile bizleri farklılaştırmaktadır.



Kaynakça: Gyoder, TUIK ve IMSAD verilerinden yararlanılmıştır.



Müşteri Memnuniyet Anketi

BASF'nin Global olarak düzenlediği müşteri memnuniyet anketini Yapı Kimyasalları Türkiye müşteri ve iş ortaklarımızla da gerçekleştirdik.

26 Haziran – 26 Temmuz 2019 tarihlerinde yayınlanan müşteri memnuniyet anketine Master Builders Solutions Türkiye, Yapı Kimyasalları bölümü müşteri ve iş ortaklarının oldukça yoğun katılımı ve cevaplama oranları olmuştur. Anketimize yanıt vererek geri bildirim yapan tüm iş ortaklarımıza teşekkür eder, her bir yanıtın ekip ve yönetim tarafından incelenerek değerlendirildiğini bildirmek isteriz.

BASF Yapı Kimyasalları'nın tercih edilme sebeplerini sorduğumuz ankette öne çıkan sonuçları sizlerle de paylaşmak isteriz.

- Ürünlerin kalitesi en çok tercih edilme sebepleri arasındadır.
- Teknik destek, projede karşılaşılan zorluklarda çözüm odaklı uzmanların desteği,
- Markaya, ve ürüne olan güvenilirlik,
- Geniş ürün yelpazesi ile tam kapsamlı hizmet anlayışı

Olumlu yönde bizleri gururlandıracak yorumları görmekten mutluluk duyuyor daha iyisi ve sürekliliği için istekle çalışmaya devam ediyoruz. Eksik kaldığımız noktalarda ise aldığımız eleştirileri dikkate alarak çözüm üretmeye, ortak noktada buluşarak işbirliğimizi sürdürmeye ve gelişmeye devam edeceğiz.





1915 Çanakkale Köprüsü'nde Master Builders Solutions imzası

1915 Çanakkale Köprüsü dünyanın en büyük orta açıklığa sahip asma köprüsü olacak.

Master Builders Solutions ile zorlu projelere özel çözümler sunuyoruz.

Çanakkale Boğazı'na köprü yapma düşüncesi ilk kez 1984 – 1989 yılları arasında ortaya atıldı. Sonrasında dönem dönem tekrar gündeme gelse de hayata geçirilemedi. 3 Mart 2016 tarihinde dönemin Ulaştırma, Denizcilik ve Haberleşme Bakanı Sn. Binali Yıldırım tarafından Çanakkale Boğazı'na köprü yapılacağı açıklandı. Köprünün adı 1915 Çanakkale köprüsü, kuleler (ayaklar) arasındaki açıklığın ise Cumhuriyet'in 100. Yılına uyumlu olarak 2023 metre olacağı ve 2023 senesine kadar hizmete gireceği açıklandı. 26 Ocak 2017 tarihinde yapılan 1915 Çanakkale Köprüsü'nün ihalesini Daelim (Güney Kore) – Limak – SK (Güney Kore) – Yapı Merkezi OGG kazandı.

1915 Çanakkale Köprüsü ve Malkara – Çanakkale otoyolu, ulusal otoyol ağına sağlayacağı gelişmiş erişim olanağı, yüksek yük ve yolcu taşıma kapasitesi

gibi sağlayacağı yüksek katma değerler sayesinde Türkiye'ye ekonomik ve sosyal değer katan güvenli, çağdaş bir ulaşım altyapısı projesidir. Bu proje ile birlikte;

- Türkiye'nin batısında otoyol entegrasyonun sağlanması
- İstanbul Boğazı geçişine yeni bir alternatif oluşturarak boğazlar üzerinde oluşan transit trafik yükünün hafifletilmesi
- Trakya ve Batı Anadolu'daki sanayi, ticaret ve hizmet sektörlerinde pozitif ivmelerin sağlanması
- Ulusal ve uluslararası turizmin canlanması
- Taşımacılıkta, taşıma sürelerini ve maliyetlerini düşürmek, dış ticarete etkinliğin artırılması amaçlanmaktadır.





Master Builders Solutions, Yavuz Sultan Selim Köprüsü, Osmangazi Köprüsü'nden sonra 1915 Çanakkale Köprüsü'nde de çelik ayakların sabitlenmesi için sahip olduğu global tecrübeyi kullanarak özel çözümler geliştirdi.

Avrupa ve Asya yakası kule kesonlarının üzerinde yükselecek 318 m yüksekliğinde, 800 ton ağırlığındaki ayakların sabitlenmesi için Master Builders Solutions, sahip olduğu tüm global birikimini ve tecrübesini kullanarak çözüm sağladı. Özel gradasyonlu, çok iyi akış ve yayılma değerlerine sahip **MasterFlow 810** ürünümüz sayesinde köprü ayaklarının kule kesonları üzerinde yükselmesi sağlandı.

Master Builders Solutions uzmanları ve teknik servis ekibinin saha uygulaması öncesinde **MasterFlow 810** ile en uygun uygulama metodunu, yöntemini belirlemek için 1:1 ölçekte hazırlanan sayısız mock – up denemeleri sayesinde en ideal uygulama yöntemi belirlendi.



Referans Projeler

Gıda Tesislerine Özel Çözümler Sunmaya Devam Ediyoruz.

Ulusoy Un Fabrikası, Samsun Un fabrikalarında Ucrete zemin kaplaması olarak ilk kez Ulusoy Un Fabrikası'nda uygulandı.

Ülkemizde un fabrikalarının zeminleri genel olarak seramik kaplanarak çözümlenmektedir. BASF Yapı uzmanlarının sunduğu çözümler ile Samsun'daki fabrikanın ihtiyaçları, gereklilikleri ve uygulama teknikleri belirlendikten sonra tüm zemin kaplama alanlarında Master Builders Solutions markası tercih edildi. Ulusoy Un fabrikası gibi hijyenik ve temizliği kolay zemin kaplama çözümlerine ihtiyaç duyulan yiyecek içecek tesislerinde tercih edilen Ucrete artık un fabrikalarının zeminlerinde de güvenle kullanılıyor. Fabrikanın tüm zeminlerinde, agresif kimyasallara karşı mükemmel dayanıma sahip benzersiz özel poliüretan reçinelerin birleşiminden oluşmuş zemin kaplama ürünü **Ucrete® MF** uygulandı.

Fabrikanın silo tanklarında ihtiyaç duyulan koruyucu kaplama için içme suyu depolarında güvenle kullanılabilen, epoksi esaslı, iki bileşenli, özellikle beton ve çeliği korumak için geliştirilmiş **MasterProtect® 180** kaplama malzemesi tercih edildi.

Kaplama öncesinde silo tankların yüzey düzeltmelerinde **MasterEmaco N 900** uygulandı, daha sonra tanklarda ihtiyaç duyulan hijyenik ortam, antibakteriyel özelliği ile mikrop oluşumuna izin vermeyen **MasterProtect 180** güvenle uygulandı. **MasterTop 1273**, epoksi esaslı, orta-ağır mekanik ve kimyasal etkilere maruz kalan zeminler için kullanılan, düzgün yüzey bitişli, temizlemesi kolay, hijyenik, self-leveling zemin kaplama sistemi projenin paketleme alanlarında beklenen ihtiyaçlara çözüm sağladı. Uygulaması kolay **MasterTop 1273** sistemi ile zeminlerin bakım ve temizliği daha kolay yapılabilecek. Aşınmalara karşı dayanımı yüksek olan kaplama aynı zamanda tuzlu suya, atık sulara, seyreltik asitlere, mineral yağlara ve yakıtlara karşı da dayanıklı. Fabrikanın teraslarında ise poliüretan esaslı özel sprey makinaları ile uygulanan ve kısa sürede kürlenmiş su yalıtım membranı **MasterSeal M 811** uygulandı. Bu çözüm ile teraslarda yüksek mekanik dayanım ve yüksek çatlak köprüleme özelliği ile güvenli ve uzun ömürlü su yalıtımı sağlandı.



Referans Projeler

Gıda Tesislerine Özel Çözümler Sunmaya Devam Ediyoruz.

Yavuz Fındık, Giresun

8 yıl önce uygulanan Ucrete tekrar tercih edildi.

8 yıl önce Yavuz Fındık Giresun fabrika zeminlerinde zarar gören bölümlerin tadilatı sırasında 420 m²'lik bir alanda Ucrete uygulaması Uzman Uygulayıcı Bayimiz İmer Yapı tarafından yapılmıştı. 84 yıllık geçmişe sahip firmanın yeni yapılan fındık üretim tesisinde tüm zeminlerde tercih edilen ürün yine Ucrete oldu.

Yavuz Fındık tesis yetkileri, mevcut üretim alanlarındaki seramik kaplamaları, epoksi esaslı kaplamaların olduğu zeminlerde zaman içinde oluşan hasarlar, bozulmalar nedeniyle 5 ya da 10 yıl sonra tekrar kaplama değişiklikleri yapmak zorunda kalıyorlardı. 420 m²'lik alanda uzmanlar tarafından doğru bir şekilde uygulanan Ucrete zemin kaplaması tesise çok uzun süreli dayanıklılık performansı sundu. Bu sayede daha sürdürülebilir ve uzun ömürlü kaplamayla tanıştılar. Ucrete ile tanışan müşteriler, üretimdeki aksama süresinden, yenileme veya değiştirme maliyetlerinden kaçınarak, uzun ömürlü bir zemin kaplamasının faydalarını tercih ediyor.

Yavuz Fındık'ın Giresun Organize Sanayi Bölgesi'nde yeni yapılan üretim tesisinde yaklaşık 5.000 m² lik alanda müşterinin beklentisi olan uzun ömürlü, darbelere karşı dayanımlı, kolay temizlenebilen zemin kaplama ihtiyacı Ucrete MF'in tercih edilmesini sağladı. Uygulamalar farklı proseslerde Uzman Uygulayıcı bayilerimiz İmer Yapı ve Detay Yapı tarafından yapılmıştır.

Avrupa'ya da fındık ihracatı bulunan firmanın zeminlerinde HACCP "Yiyecek Güvenlik Sistemleri" ve Helal sertifikasına sahip, hijyenik zeminler sunan ürün kullanımı onaylanan bir ürün oldu.



Müşterilerimiz, Ucrete kaplama sistemlerimizin performansına ve dayanıklılığına güvenebileceklerini biliyor ve bu güvenilir çözümü tekrar tekrar talep ediyor.

Aktiviteler & Organizasyonlar

Yapı Kimyasalları Türkiye Ekip Toplantısı

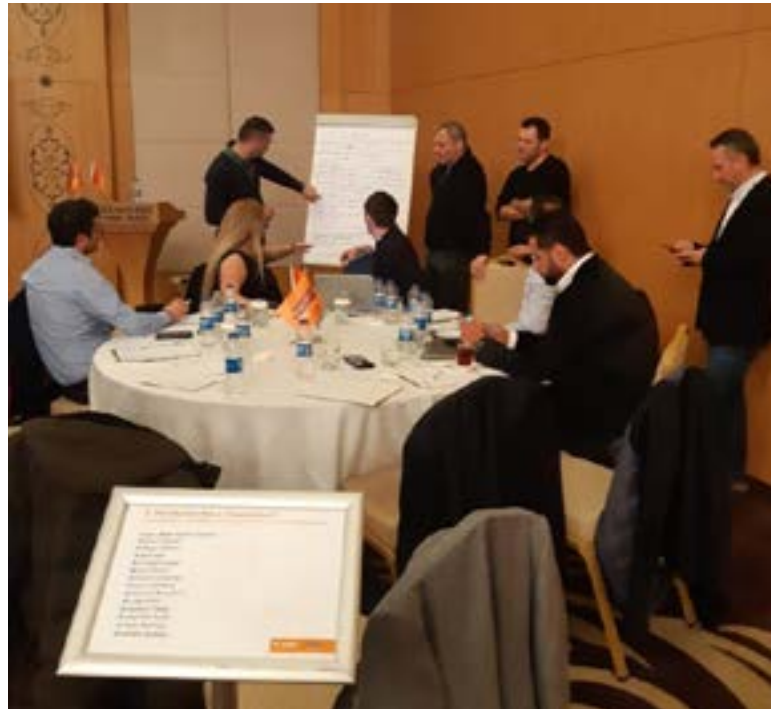
11-12 Nisan 2019 tarihlerinde Bolu Büyük Abant Oteli'nde 2019 yılı 1. Genel Değerlendirme Toplantısı gerçekleştirildi. Her yıl düzenli olarak yapılan toplantıda BASF Yapı Kimyasalları ekibi; satış, pazarlama, teknik servis, üretim ve satış operasyonları bölümü çalışanları ile bir araya geldi. Toplantının ilk gününde, satış performansları ve 2019

bütçe hedefleri gözden geçirildi, daha iyi sonuçlara ulaşmak için aksiyon planları görüşüldü. Toplantının ikinci günü düzenlenen beş farklı çalıştay etkinliğinde herkesin fikir ve önerileri grup içinde dile getirildi. Çalıştay gruplarında görüşülen konular ve aksiyonlar değerlendirilmek üzere tüm ekibe sunuldu.



Ekip Toplantısında Düzenlenen Çalıştaylarda Ele Alınan Konular 5 Ana Başlık Altında Görüşüldü.

1. Krizden Güçlü Çıkmanın Yolları
2. İnovasyonu Nasıl Yönetmeliyiz
3. Perakende Stratejisi
4. Tedarik Zincirinde Mükemmeliyet
5. Takım Olmak





Azerbaycan'da, Beton Teknolojilerindeki Yenilikler Sunuldu

15 Mart tarihinde Azerbaycan'da bulunan beton üreticilerine, mevcut ve potensiyel müşterilere, beton üretimi sahasında çalışan uygulayıcılara, bayi ve bayi adaylarına yönelik "Beton Teknolojilerinde Yenilikler" konusunda toplantı düzenlendi. Master Builders Solutions markası altında yer alan hazır beton, prefabrik, imal edilmiş betonlar ve yeraltı yapıları ürün gruplarına ait teknolojik gelişmeler açıklandı.



Oldukça yoğun ilgi gören etkinlik kokteyl ile başlayıp BASF Caspian Genel Müdürü Tolga Baysinop, BASF Türk Segment & Pazarlama Müdürü İnan Bektaş'ın, BASF Caspian Satış Müdürü Qasım Qasimov'un sunumları ile devam etti. Soru – cevap bölümünde katılımcılardan gelen detaylı sorular cevaplandırıldı, eğitim sonunda düzenlenen akşam yemeği ile program tamamlandı.



Ürün Eğitimleri

Master Builders Solutions satış ekibine yönelik iç eğitimler devam ediyor!

Yılın ilk aylarında yapılan 3 segmente ait eğitimden sonra Nisan ve Mayıs aylarında ise Su Yalıtımı ve Onarım Koruma & Grout sistemleri yeni ürün eğitimleri de tamamlandı.



Eğitimde düzenlenen sınavda başarı elde eden 1. lik kupası ile ödüllendiriliyor.



4 - 5 Nisan 2019 tarihinde BASF Gebze Fabrika'da düzenlenen Su Yalıtım Sistemleri Eğitimi, Taner Günel ve Kasım Yeşilgül'ün sunumlarıyla gerçekleşti. Eğitim sonrası düzenlenen sınavda birinciliği Buket Mutlu ve Emrah Çeliknalça paylaştı.



2 - 3 Mayıs 2019 tarihlerinde Onarım Koruma ve Grout Sistemlerine yönelik yapılan eğitim sunumları, Talat Sivrioğlu tarafından gerçekleşti. Eğitim sonrası düzenlenen sınavda başarı elde eden Görkem Saran, kupayı almaya hak kazandı.

Bölgesel Yeni Ürün Eğitimleri

Bölgesel olarak düzenlediğimiz yeni ürün eğitimlerimiz devam ediyor.

Adana, Bursa, Ankara, İzmir, Diyarbakır ve Elazığ bölge bayilerimizin katılımı ile gerçekleşen yeni ürün tanıtımı ve uygulamalı eğitimlerimiz tamamlandı.

2019 yılında tanıtımını yaptığımız ürünler aşağıdaki gibidir.

- **MasterFlow 648**, Grout Harcı
- **MasterSeal 7000 CR**, Su Yalıtım Sistemi
- **MasterEmaco N 700**, Tamir Harcı
- **Software**, Ankrj Hesap Programı
- **MasterTop TC 468**, Son Kat Kaplama
- **MasterTop TC 446**, Yol Çizgi Boyası
- **MasterSeal M 665**, Su Yalıtım Membranı

Adana Bölge



Bursa Bölge



Ankara Bölge



İzmir Bölge



Diyarbakır Bölge



Elazığ Bölge





Zemin Kaplama ve Son Kat Su Yalıtımı Workshop

Zemin Sistemleri & Su Yalıtımı Son Kat Kaplama ürünleri özelinde Uzman Uygulayıcı Bayilerimize yönelik düzenlenen eğitim Bostancı Dedeman Otel'de Haziran ayında gerçekleşti.

Eğitimin daha verimli, anlaşılır ve uygulamaların takip edilebilir olması amacıyla katılımcılar iki farklı grupta 2 gün boyunca eğitimlere katıldı.

Eğitim programı toplantı salonunda, Zemin Kaplama Sistemleri Segment Müdürü Serdar Kara'nın ürün tanıtım sunumları ile başladı her bir teknolojik ürün grubundan sonra ilgili ürünlerin canlı uygulaması Teknik Servis Ekibi ve Uzmanlarımızdan oluşan destek ekibi tarafından uygulanarak ekip lideri Korkut Bozkurt'un anlatımı ile devam etti.



Eğitim Programı Kapsamında Sunum ve Uygulamaları Yapılan Ürün Grupları

- Çimento Esaslı Zemin Kaplamaları
- Reçine Esaslı Zemin Kaplamaları
- Epoksi Esaslı Zemin Kaplamaları
- Poliüretan Esaslı Zemin Kaplamaları
- Antistatik Zemin Kaplamaları
- Poliüretan Çimento Esaslı Zemin Kaplamaları
- Su Yalıtımı Son Kat Kaplamalar





Zemin Kaplama ve Son Kat Su Yalıtımı Workshop

Master Builders Solutions çatısı altında yer alan Performans Zemin Kaplamaları ürün segmenti, projelerde karşılaşılan birçok zorlu koşullara karşı geliştirilmiş yüksek teknolojik ürünleri ile Uygulamacılara ve proje sahiplerine çözümler sunuyor.



Workshop programı boyunca tanıtımı yapılan ürünlerin farklı özellikleri ve kullanım alanlarına yönelik bilgiler paylaşıldı. Ürün çeşitliliği katılımcılara tanıtıldı ve uygulamaları yapıldı.

Zemin kaplama sistemlerinde proje ve müşteri ihtiyaçlarına doğru ürünler ile uzun ömürlü çözümler sunmak amacıyla uzman uygulamacı bayilerimiz ile iş birliği içinde çalışmaktan mutluluk duyuyoruz.



Endüstri Satış Müdürümüz Cem Kırmızı ve Bölge Satış Müdürlerimiz ile iletişim halinde kalarak uzmanlarımızdan teknik destek alabilirsiniz.





Segment Yönetiminden Son Haberler

Yapı Sistemleri



MasterTop® 435

Master Builders Solutions'ın yeni ürünü, MasterTop 435, çimento esaslı, mineral ve korund agrega içerikli, ağır yük altında çalışacak taze perdahlanmış döşeme betonu yüzeylerine toz halde serpilerek uygulanan, kullanıma hazır yüzey sertleştirme malzemesidir.

Ürün Ambalajı:
25 kg. Kraft torba

UYGULAMA ALANLARI

MasterTop® 435, zeminin orta ve ağır trafiğe maruz olduğu uygulamalarda, kalıcılık sağlamak için ve tozmayan yüzeylere gerek duyulan hallerde kullanılmak amacıyla tasarlanmıştır. Bütün beton yüzeylerin performansını geliştirecek ve artıracaktır.

- Atölyelerde,
- Enerji istasyonlarında,
- Garajlarda,
- Otoparklarda,
- Depolarda,
- Yükleme rampalarında,
- Fabrikalarda,
- Tersanelerde,
- Uçak hangarlarında,
- Oto yıkama yerlerinde,
- Helikopter pistlerinde kullanılır.

PERFORMANS ÖZELLİKLERİ

Yeni perdahlanmış döşeme betonu üzerine kolay uygulanır.

- İçindeki modifiye polimerler sayesinde, uygulandığı döşeme betonunun suyunu bünyesine alarak, perdahlanmanın ardından beton ile monolitik bir yapı oluşturur.
- Oksitlenme yapmaz.
- Normal beton yüzeye göre daha iyi aşınma dayanımına sahiptir.
- Donma – çözülme döngüsüne dayanıklıdır.
- Donmayı engelleyici tuzlardan kaynaklanan pullanma etkisine dayanıklıdır.



MasterEmaco® N 735

Master Builders Solutions'ın yeni ürünü, MasterEmaco N 735, epoksi modifiyeli çimento esaslı, üç bileşenli, nem bariyeri oluşturan, yüzey düzeltme ve tamir harcıdır.

Ürün Ambalajı: 20,60 kg set
A Bileşeni : 1,30 kg teneke kutu
B Bileşeni : 2,30 kg plastik bidon
C Bileşeni : 17 kg dikişli torba

UYGULAMA ALANLARI

- Liman ve iskelelerde deniz suyu altında kalmayan betonarme elemanların korunmasında,
- Arıtma tesislerinde epoksi izolasyon sistemleri, altında geçirimsiz ve sağlam bir yüzey elde edilmesinde,
- Endüstriyel tesislerde epoksi boyalar altında, geçirimsiz ve sağlam bir yüzey elde edilmesinde
- Taş ve çimento esaslı yüzeyler üzerine, 0,5- 3,0 mm kalınlığında ince tamir harcı olarak
- Düşey ve yatay yüzeylerde, nihai kaplama öncesi yüzey düzeltme harcı ve nem bariyeri olarak,
- Hidratasyonunu tamamlamamış mineral(beton), yüzeylerde ince epoksi kaplamalar altında kullanılır.

PERFORMANS ÖZELLİKLERİ

- Nemli yüzeylere mükemmel aderans sağlar.
- Uzun bekleme süreleri olmadan, üzeri epoksi kaplamalar ile kaplanabilir.
- Astarsız uygulanır.
- Su geçirimsizdir.
- Donma-çözülme döngüsüne dayanıklıdır.
- Solvent içermez



Pazarlama Çalışmaları

En Son Yayınlanan Broşürlerimiz



Karayolları Asfalt Çözümleri

Karayolları için geliştirilen Asfalt Katkısı ürün grubuna ait Master Builders Solutions çözümlerinin detaylı olarak ele alınarak ürünlerin tanıtıldığı aynı zamanda ürünlere ait, Karayolları Genel Müdürlüğü tarafından yapılan deney raporları 42 sayfa olarak hazırlanan broşürde yer almaktadır.



Geçirimsiz Beton için Çözümler

Su geçirimsiz beton yapılar elde etmek için Master Builders Solutions uzmanlarının sunduğu ürün ve çözümlerin yer aldığı broşür 52 sayfadan oluşmaktadır.

MasterLife WP 3760 ve **MasterLife WP 1200** Kristalize Kapiler Su Yalıtım Katkılarını detaylıca anlatan broşürde teknik raporlar ve referanslarda yer almaktadır.



Tüm broşürleri incelemek için linki tıklayabilirsiniz.

www.master-builders-solutions.basf.com.tr/tr-tr/products

Dijital Pazarlama



Web Sayfasındaki Yenilikleri Keşfettiniz mi?

Şehirleşme için Sunduğumuz Yapı Çözümlerini Web Sayfamızdan İnceleyin

<https://www.master-builders-solutions.basf.com.tr/tr-tr/çözümler/konutlar-için-çözümler>

Endüstri Çözümleri sayfasında yer alan 6 farklı endüstri için sunduğumuz çözümleri interaktif grafikler ile kullanıcıların kolayca ürün seçebilmesini ve ürünlere ait detayları incelemesini sağlayan modüller oluşturuldu.

İnteraktif modüllerin yer aldığı endüstri sayfalarımız;

- Şehirleşme için Çözümler
- Konutlar için Çözümler
- Sağlık ve Bakım Tesisleri için Çözümler
- Çok Katlı Otoparklar için Çözümler
- Eğitim Tesisleri için Çözümler
- Yapıların Bakım ve Yenilemesi için Çözümler



- 1 Teras Yalıtım Sistemi
- 2 Islak Hacim Su Yalıtım Membranı
- 3 Havuz Su Yalıtım Membranı
- 4 Temel Altı ve Tek Yüz Perde Yalıtım Membranı
- 5 Otopark Kaplaması için Çözümler
- 6 Seramik Yapıştırıcı Ürünü



Sosyal Medya

Master Builders Solutions Türkiye'deki güncel gelişmeleri sosyal medya hesaplarımızdan takip edin!



masterbuilderssolutions.tr



MasterBuildersSolutions.Turkiye/



Teknik Makale

Türkiye ve Deprem Gerçeği: Alınabilecek Tedbirler Neler? Yapı Onarım ve Güçlendirmesi Nasıl Yapılmalı?

Talat Sivrioğlu
Yapı Sistemleri / Segment Müdürü

Son dönemlerde meydana gelen kazalarda da görülmektedir ki, ülkemizde yeni yapıların depreme dayanıklı tasarlanmasının ve inşasının gerekliliğinden önce ana sorun, mevcut yapı stokunun deprem güvenliğinin sağlanması olarak karşımıza çıkmaktadır.

Ülke nüfusumuzun yüzde 95'i deprem riski altında yaşamaktadır. Geçmiş 50 yıllık deprem arşivleri ve istatistiki veriler incelendiğinde kısa aralıklarla meydana gelen büyük depremlerin aslında Türkiye için gayet olağan bir durum olduğu anlaşılmaktadır. Bu nedenle depremin birlikte yaşamak zorunda olduğumuz bir gerçek olduğu kabul edilmelidir. Depremlerin neden olduğu can kayıpları incelendiğinde, düzensiz yapılaşmanın ve çok düşük yapı kalitesinin önemli etkenlerden birkaçı olduğu anlaşılmaktadır.

Yönetmeliklere uyularak projelendirilen bir yapının inşasında, proje sürecinde tanımlanan kalitede malzemelerin kullanılmaması veya yanlış uygulanması, yapıların deprem hareketi altında öngörülen davranışı gösterememesi ve ağır hasarlar alması sonucunu doğuracaktır. Bu nedenle yapıların inşası sırasında kullanılacak malzemelerin yüksek kalitede olması çok önemli bir etkidir. Master Builders Solutions, bu bilinçle hareket etmekte ve insan merkezli düşünerek yaşam kalitesini artıracak ve güvenliğimizi sağlayacak yapıların yapımında kullanılacak yüksek teknoloji ürünler üretmektedir.

Yapıların deprem güvenliklerinin sağlanmasında iki farklı aşama söz konusudur. Bunların ilki depreme dayanıklı olarak tasarlanmış yeni yapıların inşa edilmesidir. Betonun, yapının taşıyıcı sistemini oluşturan en önemli malzemelerden biri olması, dayanımı ve durabilitesi yüksek betonların kullanılmasını zorunlu kılar. Betonun ana karakterini belirleyen en önemli etkenlerden biri ise beton içerisinde kullanılan kimyasal katkı malzemeleridir. Master Builders Solutions ile dünyanın en aktif sismik bölgelerinde bile gökdelenler, deniz üstü uzun köprüler, okyanus üzerinde petrol

platformları, uzun ve derin tüneller, çok büyük barajlar, nükleer santraller vb. yüksek teknoloji gerektiren çok özel yapıların çok daha güvenli bir şekilde inşası sağlanabilmektedir. Yüksek teknoloji ile üretilen yeni nesil süperakışkanlaştırıcı **MasterGlenium®** katkı kimyasalları ile üretilen, kendiliğinden yerleşen betonlar daha boşluksuz, yüksek performanslı ve durabiliteli bir yapıya sahip olarak hem deprem etkileri altında yapının sağlam iskeletini oluşturacak hem de geçirimsizlik özellikleriyle uzun yıllar boyunca yapının ayakta kalmasını sağlayacaktır.

Betonarme yapıların deprem güvenliklerini tehdit eden bir diğer önemli etken ise korozyondur. Korozyon donatı çeliğinde kesit kaybına neden olmakta ve betonarme yapının taşıma kapasitesini azaltmaktadır. Bu da betonarme yapının deprem hareketi altında öngörülen kapasitesine ulaşmadan çok daha düşük yüklerde göçmesine neden olmaktadır. Dolayısıyla korozyon, depreme dayanıklı olarak tasarlanmış yapıların ekonomik ömürlerini doldurmadan zaman içerisinde bozulmalarına ve taşıyıcılık özelliklerini yitirmelerine neden olur. Bu nedenle yapıların korozyona karşı korunması da depreme karşı alınması gereken önemli bir tedbirdir. Master Builders Solutions sahip olduğu korozyon önleme teknolojileri **MasterProtect®** ile yüksek kaliteli yapıların çok uzun süreler boyunca güvenli kalmasını sağlamayı amaçlamaktadır.

Son dönemlerde meydana gelen kazalarda da görülmektedir ki, ülkemizde ana sorun, mevcut yapı stokunun deprem güvenliğinin sağlanmasıdır. İstanbul'da riskli binaların sayısının çok oluşu ve büyük bir nüfusu etkilemesi, bu binaların yıkılıp yeniden yapımını hem ekonomik hem de fiziksel şartlar



göz önünde bulundurulduğunda imkansız yakın kılmaktadır. İnsanların evlerini boşaltmalarına gerek kalmadan güvenli, kolay ve hızlı olarak güçlendirme uygulamalarının gerçekleştirilmesi için yeni teknolojilerden yararlanmak kaçınılmazdır.

Kompozit malzeme teknolojilerinde son yıllarda yaşanan gelişmeler bu malzemelerin yapı sektöründe de kullanılmalarına olanak vermiştir. Lifli Polimer (FRP) olarak isimlendirilen bu malzemeler Master Builders Solutions tarafından MasterBrace® markası altında 20 yılı aşkın bir süredir yapı sektörüne sunulmaktadır. MasterBrace® sistemleri karbon, cam ve aramid lifli kumaş, ön-üretimli plaka ve çubuklardan oluşan lifli polimer (FRP) malzemelerini ve bu malzemeleri yapı elemanları ile birlikte kompozit yapı kazanmalarını sağlayan özel kimyasal yapıştırıcıları içermektedir. MasterBrace® FRP sistemleri uzman uygulayıcıları tarafından son derece kolay uygulanabilen, uygulama sırasında yapının boşaltılmasını gerektirmeyen, kısmi sınırlamalarla uygulanarak yaşam konforunu etkilemeyen yüksek teknoloji ürünlerden oluşur.

Lifli Polimer (FRP) sistemleri ile yapılacak güçlendirmelerin ilgili yönetmeliklere uygun olarak projelendirilmesi çok önemlidir. Herhangi bir yönetmeliğe dayanmadan tamamen sezgisel olarak hazırlanan uygulama projeleri binanın statik yapısını olumsuz etkileyebilmektedir. Ülkemizde 2019 yılında güncellenen Deprem Yönetmeliğinde yer alan "Mevcut Binaların Değerlendirilmesi ve Güçlendirilmesi" konulu bölüm Lifli Polimer (FRP) sistemler ile güçlendirme esaslarını da içermektedir. Güçlendirme projelerinin ve uygulamalarının, konusunda uzman mühendisler tarafından yapılması binanın deprem hareketi altında öngörülen davranışı göstermesi açısından son derece önemlidir.

Mevcut binaların deprem güvenliklerinin sağlanmasının yanında depremleri hafif ve orta hasarla atlatmış yapıların

da onarılıp güçlendirilmesi yoluyla tekrar kullanıma kazandırılması ülke ekonomisi için vazgeçilemez bir gerçekliktir. Hasarlı binaların onarımı ve güçlendirilmesi de son derece ciddi, profesyonellik isteyen bir süreçtir. Onarım ve güçlendirme sürecinde kullanılacak malzemelerin de üstün özelliklere sahip olmaları gerekmektedir. Hasarlı beton onarımında kullanılacak tamir harçları mevcut betonla eşdeğer veya üstün mekanik özelliklere (basınç dayanımı, eğilme dayanımı, elastisite modülü vs.) sahip olmalıdır. Bunun yanı sıra mevcut betona göre durabilitesinin çok daha yüksek olması gerekmektedir. Bu ana prensiplerden yola çıkılarak Master Builders Solutions Ar-Ge merkezlerinde 50 yıla yakın bir süredir MasterEmaco® tamir harçları geliştirilmektedir. Emaco® serisi hemen hemen her türlü betonun onarımını gerçekleştirecek ve o betonlara uyum sağlayacak çok farklı tiplerde tamir harçları içermektedir.

Bununla birlikte özellikle betonarme ve çelik sargı ile güçlendirme uygulamalarında kimyasal yapıştırıcılar oldukça önemli bir konumda bulunmaktadır. **MasterBrace ADH®** serisi epoksi yapıştırıcı ve onarım harçları da BASF'in güçlendirme alanındaki önemli teknolojilerindendir. Ankraj uygulamaları, çelik veya farklı yapı malzemelerinin yapıştırılmaları, yüzeysel beton koruma katmanlarının teşkil edilmesi v.b. birçok alanda başarı ile uygulanan **MasterBrace ADH®** serisi yapıştırıcılar ve harçlar geliştirilmiştir.

Deprem olgusu birlikte yaşamak zorunda olduğumuz bir gerçek olsa da sahip olduğumuz bilgi birikimi, tecrübe ve teknoloji çaresiz kalmamamızı, bilimsel çözümler üretmemizi sağlamaktadır. BASF Yapı Kimyasalları, ülkesine ve insanlarına karşı duyduğu sorumluluğun altında sürekli çalışarak yaşam kalitemizi yükseltmeyi amaç edinmiş ve uluslararası çağdaş standartları benimsemekte, ürün kalitesini her zaman en üst düzeyde tutarak teknolojik üstünlüğünü tüm dünyada başarı ile sürdürmektedir.





Organizasyon Değişiklikleri

Aramıza katılanlar



İsa Karayılan

8 Nisan 2019 tarihi itibarıyla BASF Türk Kimya Gebze lokasyonunda 'Fabrika Mühendisi' olarak göreve başlamıştır.

İsa, yeni görevinde Mühendislik ve Bakım Müdürü Lütfü Ünsal Hopalı'ya rapor edecektir.



Bulut Yumuşak

19 Nisan 2019 tarihi itibarıyla BASF Türk Kimya Adana lokasyonunda 'Teknik Servis ve İş Güvenliği orumusu' olarak göreve başlamıştır.

Bulut, yeni görevinde Teknik Servis tarafında, Katkı Sistemleri Teknik Servis Müdürü Osman Tezel'e, İş Sağlığı Güvenliği tarafında ise İş Sağlığı Güvenliği Takım Lideri Bahtiyar Koç'a rapor edecektir.



Öznur Yalçın

29 Nisan 2019 tarihi itibarıyla BASF Türk Kimya Gebze lokasyonunda 'Satınalma Uzmanı' olarak göreve başlamıştır.

Öznur, yeni görevinde Yapı Kimyasalları Finans ve İdari İşler Müdürü Dilek Tamer'e rapor edecektir.



Merve Konukkaya Köse

2 Eylül 2019 tarihi itibarıyla BASF Türk Kimya Gebze lokasyonunda "Ülke Satınalma Uzmanı" olarak göreve başlamıştır.

Merve, yeni görevinde Yapı Kimyasalları Finans ve İdari İşler Müdürü Dilek Tamer'e rapor edecektir.

Aramızdan Ayrılanlar

- Meryem Cengiz : Perakende Yönetimi Bölümü
- Ahmet Hamdi Başar : İhracat Satış Bölümü
- Alp Dinçer : Kalite Kontrol Bölümü
- İlyaz Koller : Pazarlama İletişimi Bölümü
- Deniz Akyüz : Satınalma Bölümü

